



# M Ű S Z A K I L E Í R Á S

## Szolgálati esővédő kabát

### Termékleírás:

Csípővonalig érő, egyenes szabású vízhatlan esőkabát, a gallérba rejthető kapucnival. Szélálló, lélegző és szélsőséges időjárási körülmények között is a lehető legnagyobb kényelmet biztosítja.

A modell - a termék jellegének egyértelmű meghatározása érdekében megnevezett - háromrétegű Gore-Tex® szövetből készül.

### Szerkezet és kialakítás:

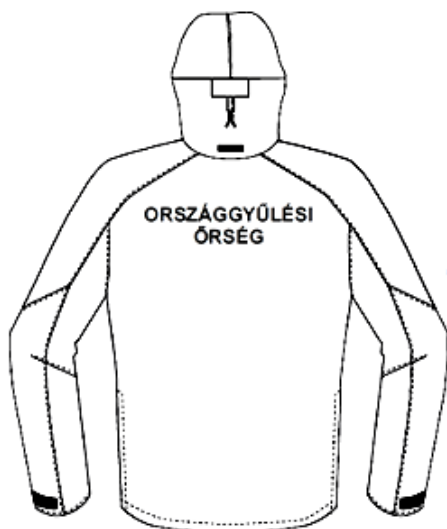
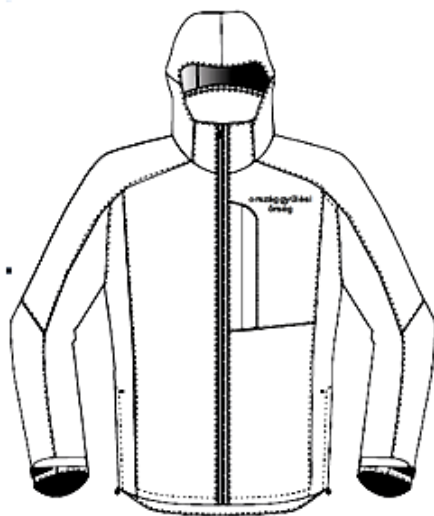
A nyakkör varratba fogott kapucni a beépített gumizsinóros szabályozással az arckör vonalon (függőlegesen) és szemmagasságban (vízszintesen) szűkíthető. A viselés szerinti bal eleje mellrészen zsebfezővel takart cipzáras zseb található fényvisszaverő „Országgyűlési Őrség” felirattal. A kabát ujjá könyökben enyhén formázott, az ujjá alja bőség tépőzáras szorítópánttal állítható. Az oldalvarratokba egy-egy takart húzózáras hasíték van beépítve, ami az alsó végén elhelyezett csattal könnyedén nyitható. Az alja bőség az alja szegőpántban rögzített gumizsinórral és a hozzá tartozó 3 darab rugós zsinór-szorítóval szűkíthető. A kabát az eleje középvonalon két paszpóllal takart vízálló húzózárral záródik, a húzózár alatt a viselés szerinti bal oldalon húzózár alátét pánt található. A kabát hátán transzferált fényvisszaverő „ORSZÁGGYŰLÉSI ŐRSÉG” felirat található.

**Szín:** zöld

### Anyag:

A kabát Gore-Tex anyagból készül, kivéve a mellzseb zsebtasakot és a felső gallér ragasztópántot (Gore-Tex SALINA) valamint a kapucni ellenzőt és a cipzár alátét pántot (Gore-Sheet ragasztó közbélés).

Alapanyag	Háromrétegű Gore-Tex® anyag: külső réteg: szövet, középső réteg: vízhatlan membrán, belső réteg: lánc kötött kelme. Szín: zöld.
Kiegészítő anyag	Gore-Tex® zsebananyag: mellzseb zsebtasak, gallér ragasztó pánt.
Hegesztőszalag	3-rétegű Gore-Tex®: húzózár és összeállító varratok ragasztása. Szín: az alapanyag hátoldalával harmonizáló színű.
Hegesztőszalag	2,5-rétegű, vízfelszívódást gátló Gore-Tex®. Szín: szürke.
Ragasztós közbélés	Szélesség: min. 22 mm, körben az alja szegőpánt vonala felett 2 cm-rel. Nyersanyag-összetétel: 100% poliészter. Szín: szürke.



Varrócérna	Mennyiség és elhelyezés: névtábla tartó folt a viselés szerinti bal oldalon, a kabát belsejében és a gumizsinór rögzítő panel az alja szegőpánt felett (3 db). Nyersanyag-összetétel: poliészter. Szín: zöld, az alapanyag színével megegyező vagy annál egy árnyalattal sötétebb és fekete.
Húzózárr 1	Vízálló, egy utas, bontható spirál cipzár, zárt állapotban 0,5 cm kapcsolási szélességű. Szín: zöld. Mennyiség és elhelyezés: eleje közép zárásához 1 db.
Húzózárr 2	Nem vízálló, folyóméteres kivitelű, zárt állapotban 0,3 cm kapcsolási szélességű. Szín: zöld. Mennyiség és elhelyezés: mellzseb húzózárr 1 db.
Húzózárr 3	Nem vízálló, folyóméteres kivitelű, zárt állapotban 0,3 cm kapcsolási szélességű, „Non-lock zip” kocsival szerelve. Szín: zöld. Mennyiség és elhelyezés: oldalhasíték húzózárrak 2 db.
Tépőzárr 16 mm	Szín: zöld, az alapanyag színével egyező, vagy egy árnyalattal sötétebb. Mennyiség és méret a kabáton: horgas fele ujjá pánton 2 db 1,6x5,0±0,1 cm, bolyhos fele ujján 2 db 1,6x11,0±0,1 cm, horgas fele az oldal cipzár alátét pánton 1-1 db 1,0x5,0±0,1 cm, bolyhos fele oldal cipzár takarópánton 1-1 db 1,0x5,0±0,1 cm.
Tépőzárr 10 mm	Szín: zöld, az alapanyag színével egyező, vagy egy árnyalattal sötétebb. Mennyiség és méret a kabáton: horgas fele gallér hátközépen 1 db 1,0x5,0±0,1 cm, bolyhos fele a kapucni hátközépen 1 db 1,0x5,0±0,1 cm, horgas fele gallér eleje közepén 1-1 db 1,0x5,0±0,1 cm, bolyhos fele a kapucni eleje közepén 1-1 db 1,0x5,0±0,1 cm.
Szegecselt fémgyűrű	Szín: antikolt, 0,5±0,1 cm belső átmérőjű, kabát kapucni 9 db, alja pánt 5 db.
Gumizsinór	Szín: fekete, 3-4 mm átmérőjű, kabát kapucni szűkítés, alja szűkítés.
Műanyag csat	Szín: fekete, 2 db, oldalhasítékok alsó végein a húzózárrak vége alatt.
Műanyag, egylyukú, rugós bőségszabályozó	Szín: fekete, kapucni eleje közép, 2 db.
Műanyag, egylyukú, rugós bőségszabályozó	Szín: fekete, kapucni hátközép 1 db, alja szegőpánton 3 db.
Műanyag zsinórvég	Szín: fekete, kapucni 4 db.
Bordázott szalag 1	Nyersanyag-összetétel: poliészter/poliamid, fekete, 0,6-1,0 cm széles, kabát alja.
Bordázott szalag 2	Nyersanyag-összetétel: poliészter/poliamid, fekete, 2,5 cm széles, kabát alján a műanyag csat rögzítője.
Méretjelző címke	Szövött címke, szövött felirattal+méret nagyság, 1 db a kabát hátközép vonalán a belső nyakkör varratba fogva az akasztó alatt.

### Műszaki követelmények:

Bevizsgálandó:	Szabvány:	Érték:
Kopásállóság	ISO 12947-2	min. 100 000 ciklus: felső rész min. 25 000 ciklus: alsó rész
Mosás utáni méretváltozás	ISO 3759 ISO 5077 ISO 6330	±3%
Izzadsággal szembeni színtartóság	ISO 105-E04	min. 4-5
Mosással szembeni színtartóság	ISO 105-C06	min. 4-5
Hajlítgatással szembeni ellenállás	ISO 7854	min. 10 000
Vízgőzáteresztés	ISO 11092	max. 6 m <sup>2</sup> Pa/W
Felületi nedvesítéssel szembeni ellenállás	ISO 4920	5
Egységnyi területre meghatározott tömeg	ISO 3801	115±10 g/m <sup>2</sup>

## **Gyártástechnológia:**

### **Varratok típusa**

- huroköltés: előkészítő varrások, összeállító varrások, egysoros tűzések (35-45 öltés/10 cm).
- reteszvarrat  $1\pm0,1$  cm: gumizsinór végeinek rögzítése mellett rejtett.

### **Varrásszélességek**

- összeállító varrások: min 0,5 cm
- húzózár bevarrások: min. 0,8 cm
- szegő varrások: min. 0,5 cm

### **Tűzésszélességek**

- 0,1 cm tűzésszélesség  $\pm 0$  cm tűrés: összeállító varratok tűzése, akasztó tűzése
- 0,2 cm tűzésszélesség  $\pm 0,1$  cm tűrés: eleje közepén húzózár takaró paszpól tűzése, kapucni arckör tűzővarrata, alja és ujj alja szegőpántok „falsch” tűzései, gallér felső szélének tűzése, mellzseb zsebfedő széltűzés
- 0,6 cm tűzésszélesség  $\pm 0,2$  cm tűrés: kapucni zsinórcsatorna végek elszegése
- 2,5 cm tűzésszélesség  $\pm 0,2$  cm tűrés: alja felhajtás tűzése

### **Toldások**

- A termék gyártása során toldás nem alkalmazható.

### **Egyéb eljárások**

- A kabáton a külső felületről a belső felületre átmenő varratokat 3-rétegű Gore-Tex® hegesztett fóliacsíkkal szigetelni kell.
- Az ujj alja és a kabát alja vonalát 2,5-rétegű Gore-Tex®, vízfelszívódást gátló hegesztőszalaggal szigetelni kell a varrásvonaltól  $2,0\pm0,2$  cm-re.
- A varrás- és tűzésvégek háromszorosan elerősítettek legyenek.
- A fém nyomókapcsokat és a szegecselt fémgyűrűket kizárólag két- vagy többretegű anyagon keresztül szabad rögzíteni.

### **Felvarró**

- Betűtípus: Arial NAGYBETŰ, félkövér, 109-es betűméret. Pozíció: a kabát hátközép vonalára közepesen pozicionálva az „ORSZÁGGYŰLÉSI” felirat alsó szélé  $23,0\pm1,0$  cm-re a háta nyakkör alatt. A betűk méretei: magasság:  $28\pm1$  mm (ékezet nélkül), vonalvastagság:  $5\pm1$  mm. A felirat méretei: a felirat hosszúsága:  $330\pm3,0$  mm, a sorok egymás közti távolsága (ékezet nélkül):  $15\pm0,5$  mm.
- Betűtípus: Arial kisbetű, félkövér, 46-os betűméret. Pozíció: az „Országgyűlési” felirat alsó szélé  $7,5\pm0,5$  cm-re az eleje nyakkör alatt. A betűk méretei: magasság:  $9\pm1$  mm (ékezet nélkül), vonalvastagság:  $2\pm0,2$  mm. A felirat méretei: a felirat hosszúsága:  $109,0\pm3,0$  mm, a sorok egymás közti távolsága (ékezet nélkül):  $9,0\pm0,5$  mm.

**Méretetek:**

Mérési helyek	Méretetek (cm)								Tűrés (±cm)
	XXS	XS	S	M	L	XL	XXL	XXX L	
Hátközép hossz	75,5	77,5	79,5	81,5	83,5	85,5	87,5	89,5	1
½ Mellbőség	56,5	56,5	59,5	62,5	65,5	68,5	71,5	74,5	1
½ Alja bőség	56	56	59	62	65	68	71	74	1
Elejközép gallér magasság	8	8	8	8	8	8	8	8	0,5
Hátközép gallér magasság	9	9	9	9	9	9	9	9	0,5
Ujjá hossz a nyakkörtől	76,5	80,5	82,5	84,5	86,5	88,5	90,5	92,5	1,5
Ujjá alja terület	29	29	30	31	32	33	34	35	0,5
Gallér felső szél kerülete	53	54,5	56	57,5	59	60,5	62	63,5	1
Elejközép cipzár hossz	69	71	73	75	77	79	81	83	1
Mellzseb cipzár hossz	16	16	16	16	16	16	16	16	0,5

**Címkézés, csomagolás:**

A termékbe belülré bevarrt címke, melyen fel van tüntetve a méret, az anyagösszetétel, szöveges és piktogramos kezelési útmutató, származás és gyártói megjelölés.

A termék azonosításához szükséges adattartalommal ellátott papír függőcímkét jól látható módon kell elhelyezni az összehajtogatott készárun, amit egyedi, darabonkénti csomagolással akkora műanyag tasakba vagy papír dobozba kell tenni, hogy kitöltse azt.